



שמים סוף יפה לאשפה

ט.י.א. אשקלון בע"מ

ש.י.א. אשקלון בע"מ פועלת מ-1988 כחברה מובילה ומתמחה בתחומה. חברתנו מצוידת בתקני ISO9001, ISO14001 בצידוד טכנולוגי מתקדם ובכוח אדם מיומן המחוייב לאיכות הסביבה.

החברה מספקת שירותים התקנות, תיקונים ותחזוקה שוטפת לכלל המוצרים.

פעילותנו כוללת:

ייצור, אספקה והתקנה של מכלי אשפה טמוני קרקע, שקועי קרקע, אשפתונים, מכלים על קרקעים וכיוצ"ב.

אנו חלוצים בייצור מכלי אשפה טמוני קרקע ואשפתונים כחול לבן, ידידותיים לסביבה.

המכלים משמשים לאגירת פסולת ביתית ולמחזור פסולת בקבוקים, נייר, קרטונים ועוד.

בנוסף אנו מייצרים, מכלים עלים לאיסוף פסולת ולמחזור אריזות, נייר ועוד.

ייצור מוצרי פלסטיק נפחים בשיטת ROTATIONAL MOLDING

אנו מייצרים מוצרי פלסטיק במגוון מידות ועד כ-25,000 ליטר, בעזרת צוות מומחים מיומנים.

מחלקת ההנדסה של החברה מספקת פתרונות ייחודים לפי צורכי הלקוח בדגש על איכות המוצרים ויצור על פי תקני היצור הנדרשים.

המחלקה משלבת שימוש בטכנולוגיות המתקדמות בתעשייה.

קהל לקוחות החברה כוללות: מוסדות, עיריות, קבלנים.

שיא אשקלון הינה זכינית של תאגיד תמיר ומשק וכלכלה.

אנו מעמידים לרשות לקוחתנו היקרים את ניסיונו ויכולתנו בטיפול יעיל, יסודי ומקצועי, על מנת לשמור על סביבה בריאה, איכותית ונעימה.





חברת שיא אשקלון מתמחה ביצור פחים טמונים קרקע בעלת מכלי אצירה משני סוגים עיקרים: שרוול אצירה ממתכת, שרוול אצירה מפלסטיק.



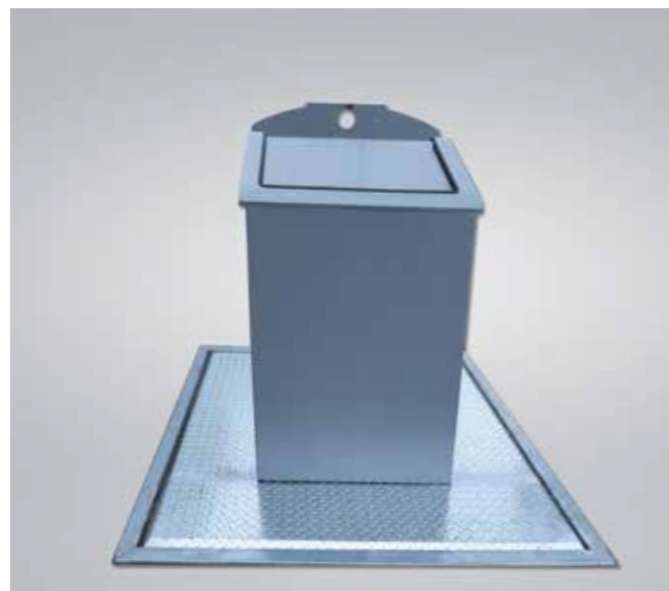
דגם שוהם ▲



דגם סופז ▲



דגם פז ▲



דגם אלמוג ▲

מיכל בטון:

- ◀ מעטפת הבטון מיוצרת עפ"י תקן ישראלי 1923 חלק 2
- ◀ בעלת אטימות גבוהה לשמירה על מי תהום
- ◀ עמידות בפני חומצות ונוזלי אשפה מזיקים

שרוול אצירה פלסטיק:

- ◀ נפח כולל של 5 או 3 קו"ב
- ◀ מיוצר מחומרים איכותיים
- ◀ עמיד בתנאי סביבה קשים ועבודה אינטנסיבית
- ◀ עמידות בפני חומצות ונוזלי אשפה
- ◀ עמידות גבוהה לנגיפה

שרוול אצירה מתכת:

- ◀ נפח של 5 או 3 קוב
- ◀ כל החלקים מצופים באבץ חם למניעה קורוזיה
- ◀ מערכת פינוי המותאמת למרכב דחס
- ◀ עמיד לתנאי הסביבה ועבודה אינטנסיבית
- ◀ עמידות בפני חומצות ונוזלי אשפה
- ◀ עומד בתקן EN13071
- ◀ יכולת אגירת נוזלים של כ-230 ליטר

כל מתקני האצירה מגיעים עם מערכת בטיחות בצורה של קיר עולה המונעת נפילה אקראית של אדם. ניתן לקבל את יחידת הקליטה בדגמים שונים.

פח דגם שוהם



- ◀ יחידת קליטה הסטטית ומעוצבת המשתלבת בסביבה
- ◀ סגירה איטית ושקטה של מכסה פתח השלכת הפסולת
- ◀ בעל עמידות לקורוזיה
- ◀ פתיחה נוחה למשתמש באמצעות רגלית\פתיחה ידנית

פח דגם טופז



- ◀ יחידת קליטה הסטטית ומעוצבת המשתלבת בסביבה
- ◀ יחידת הקליטה בעלת קיבולת גדולה של כ-400 ליטר.
- ◀ מנגנון בטיחות למניעת נפילה אקראית של אדם
- ◀ סגירה איטית ושקטה של מכסה פתח השלכת הפסולת
- ◀ בעל עמידות לקורוזיה
- ◀ פתיחה נוחה למשתמש באמצעות רגלית\פתיחה ידנית

פח דגם אלמוג



- ◀ עיצוב ופיתוח ייחודי
- ◀ מנגנון השלכת פסולת ללא מגע יד אדם
- ◀ יחידת קליטה הסטטית ומעוצבת המשתלבת בסביבה
- ◀ בעל עמידות לקורוזיה

פח דגם פז



- ◀ יחידת קליטה הסטטית ומעוצבת המשתלבת בסביבה
- ◀ סגירה איטית ושקטה של מכסה פתח השלכת הפסולת
- ◀ מנגנון בטיחות למניעת נפילה אקראית של אדם
- ◀ בעל עמידות לקורוזיה
- ◀ פתיחה נוחה למשתמש באמצעות רגלית\פתיחה ידנית
- ◀ תא קליטה בנפח של כ-100 או 120 ליטר

מערכת שקוע קרקע

חברת שיא אשקלון יצרנית של פחי אשפה שקועי קרקע ניתן לקבל אותם בנפחים שונים וצורות שונות.

הפח מתוכנן ומעוצב להשתלבות מיטבית בסביבה האורבנית תוך התחשבות בסטנדרטים ובתקנים המתקדמים והמחמירים ביותר.

- ▶ הפח מותאם לשימוש במשאיות דחס ייעודית לטמוני קרקע/מנוף ארגז פתוח
- ▶ הפח מתוכנן למניעת חדירת נוזלים מהרחוב לתוך שוחת הבטון ולתוך יחידת הקליטה
- ▶ הפח מתוכנן כך שלא מאפשר יציאת ריחות לא נעימים וכניסה של בעלי חיים
- ▶ הפח מתוכנן לעמידות לאורך שנים בתנאי סביבה קשים
- ▶ יכולת פינוי אשפה מהירה

מיכל בטון:

- ▶ מעטפת הבטון מיוצרת עפ"י תקן ישראלי 1923 חלק 2
- ▶ בעלת אטימות גבוהה לשמירה על מי תהום
- ▶ עמידות בפני חומצות ונוזלי אשפה מזיקים
- ▶ ניתן לקבל את החיפויים במגוון דגמים וצבעים



דגם פזית (עגול 5.3 קו"ב)

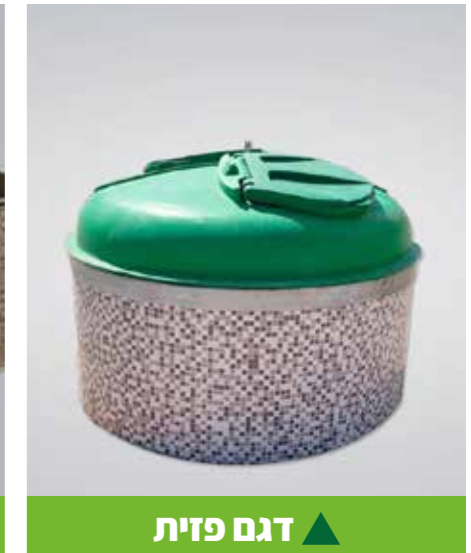
- ◀ מיכל עצירה עגול בנפח של כ-5.3 קוב
- ◀ מערכת הפינוי מאפשרת תפעול מהיר ופשוט
- ◀ עמידות גבוהה לחומרים קורוזיבים
- ◀ עמיד לקרינת UV ומפגי מזג אויר
- ◀ עמידות גבוהה לנגיפה
- ◀ מיכל אגירת נוזלים בנפח של כ-200 ליטר



דגם ענבר ▲



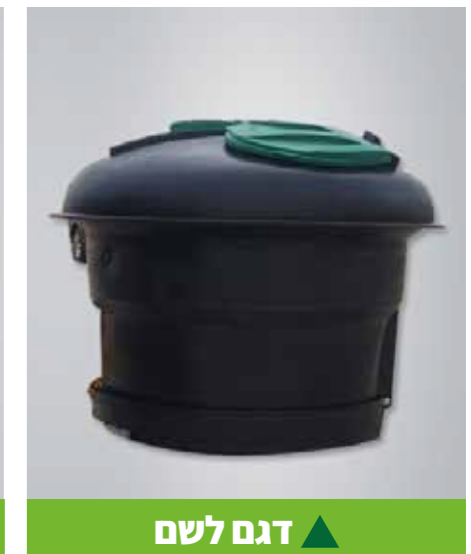
דגם אודם ▲



דגם פזית ▲



דגם אופל ▲



דגם לשם ▲

דגם ענבר (מלבן 3 קו"ב)



- ◀ מיכל עצירה מלבני בנפח של כ-3 קוב
- ◀ מערכת הפינוי מאפשרת תפעול מהיר ופשוט
- ◀ עמידות גבוהה לחומרים קורוזיבים
- ◀ עמיד לקרינת UV ומפגי מזג אויר
- ◀ עמידות גבוהה לנגיפה
- ◀ מיכל אגירת נוזלים

דגם אודם (מרובוע 5.5 קו"ב)



- ◀ מיכל מרובע עגול בנפח של כ-5.5 קוב הגדול ביותר שקיים
- ◀ מערכת הפינוי מאפשרת תפעול מהיר ופשוט
- ◀ עמידות גבוהה לחומרים קורוזיבים
- ◀ עמיד לקרינת UV ומפגי מזג אויר
- ◀ עמידות גבוהה לנגיפה
- ◀ מיכל אגירת נוזלים בנפח של כ-200 ליטר

דגם לשם



- ◀ מיכל עצירה עגול בנפח של כ-2.5 קוב
- ◀ מותקן להתקנה באזורים מוגבלים לחפירה
- ◀ מערכת הפינוי מאפשרת תפעול מהיר ופשוט
- ◀ עמידות גבוהה לחומרים קורוזיביים
- ◀ עמיד לקרינת UV ומפגי מזג אויר
- ◀ עמידות גבוהה לנגיפה
- ◀ מיכל אגירת נוזלים

דגם אופל



- ◀ עיצוב ופיתוח ייחודי לחברה
- ◀ הפח משמש לאיסוף פסולת גושית
- ◀ יחידת הקליטה מותאמת לריקון מטנדר ללא מגע אדם
- ◀ בעל קיבולת של כ-5 קוב
- ◀ שרוול עצירה עשוי ממתכת
- ◀ מערכת פינוי המותאמת למרכב דחס או מנוף ארגז פתוח
- ◀ עמיד לתנאי הסיבבה ועבודה אינטנסיבית
- ◀ עמידות בפני חומצות ונוזלי אשפה

אשפתונים אשפתון דגם קלאסי

פחים מונפים

פחים על קרקעים דגם בזלת

- ◀ האשפתונים בעלי עמידות לתנאי מזג האוויר ומיועדים לשימוש במקומות ציבוריים
- ◀ בעלי מנגנון ריקון מהיר
- ◀ בעל משטח/מאפרה לבדלי סיגריות

- ◀ פח מחזור אסתטי בנפח 2.5 קוב ו-3.5 קוב
- ◀ מיועד למחזור אריזות, נייר ובקבוקי פקדון/פלסטיק ופסולת ביתית
- ◀ איכותי מאד ומתאים להצבה כסט של שלושה פחים או כבודד





בע"מ **אשקלון ט.י.א.**

www.sieashkelon.com
sie@sieashkelon.com | 08-6751996